

## DEFINICION DE ARMADURAS BASE

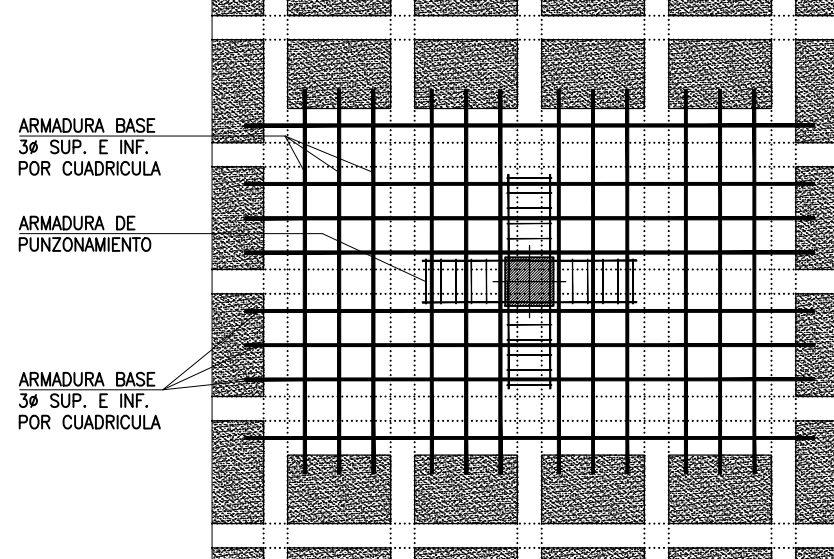
**ARMADURA BASE EN NERVIOS DE FORJADO RETICULAR**  
NO DETALLADA EN PLANO  
LONG./TRANSV. SUPERIOR: ---  
LONG./TRANSV. INFERIOR: ---  
ZONA CUADRICULADA: 2#12 (SOLAPE 60cm.)  
RESTO DE NERVIOS: 2#10 (SOLAPE 50cm.)

**ARMADURA BASE EN ABACOS Y ZONAS MACIZADAS DE F. RETICULAR**  
NO DETALLADA EN PLANO  
LONGITUDINAL/TRANSVERSAL SUPERIOR: 3#12 POR CUADRICULA\*  
LONGITUDINAL/TRANSVERSAL INFERIOR: 3#8 POR CUADRICULA\*

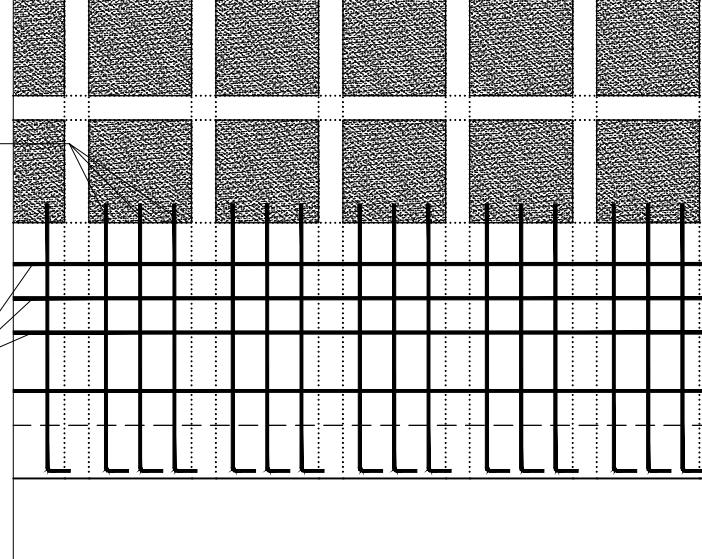
\*1# por tercio de bloque macizado, no coincidente con pórticos y zunchos.

R.S.: ARMADURA DE REFUERZO SUPERIOR POR NERVO  
R.I.: ARMADURA DE REFUERZO INFERIOR POR NERVO

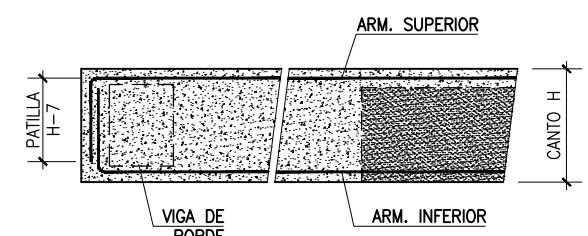
## DETALLE ARMADURA BASE ABACOS



## DETALLE ARM. BASE ZONAS MACIZADAS



## SECCION ABACO/MACIZADO POR BORDE DE FORJADO



## NOTAS GENERALES

- LOS ANCLAJES DE BORDE DE LAS BARRAS SUP. E INF. SE EJECUTARAN EN ESCUADRA ( ) DE LONGITUD IGUAL AL CANTO DE FORJADO MENOS 7cm. IGUALMENTE, LA ARMADURA BASE SUP. E INF. DE ABACOS Y ZONAS MACIZADAS SE ANCLARÁ EN PATILLA CONTRA EL BORDE DEL FORJADO.
- LA CAPA DE COMPRESION LLEVARÁ UN MALLAZO CON LOS REDONDOS Y SEPARACION INDICADOS EN LA SECCION. SE CUIDARAN ESPECIALMENTE LAS CORRECTAS LONGITUDES DE EMPALME POR SOLAPE DEL MALLAZO (40cm).
- EN LAS ZONAS DE NERVIOS REPRESENTADAS CON TRAZO REGRESADO ( ) SE DISPONDRÁ ARMADURA DE CORTANTE Ø8a10cm DEL TIPO: J U J U L
- LAS COTAS ENTRE PILARES SON ORIENTATIVAS PARA LA ELABORACION DE LAS ARMADURAS Y SE COMPROBARAN EN OBRA.
- EN LAS LONGITUDES DE DESPIECES INDICADAS SE INCLUYEN LAS ESCUADRAS.
- SI POR NECESIDADES DE OBRA SE PRODUCESEN EMPALMES POR SOLAPES NO INDICADOS EN LOS PLANOS SE TENDRA EN CUENTA EL CUADRO ADJUNTO.
- LAS JUNTAS DE HORMIGONADO SE EJECUTARAN A LA SALIDA DE LA LINEA DE PILARES Y A 1/5 DE LA LUZ.
- EL CURADO DEL HORMIGON SE HARA POR RIEGO CUIDANDO QUE NO SE PRODUZCA LAVADO.

RECUBRIMIENTOS NOMINALES:	SUPERIOR	INFERIOR	LATERAL
TECHO DE GARAJE (R6 120)			
LOSAS Y VIGAS PLANAS	30 mm	30 mm	30 mm
NERVIOS DE FORJADO IN SITU (BLOQUE PERDIDO)	30 mm	45 mm	35 mm
NERVIOS DE FORJADO IN SITU (MOLDE RECUPBLE)	30 mm	45 mm	45 mm
VIGAS DESCOLGADAS (ANCHO ≥ 200mm)	30 mm	45 mm	45 mm
RESTO DE PLANTAS: (R6 90)			
LOSAS Y VIGAS PLANAS	30 mm	30 mm	30 mm
NERVIOS DE FORJADO IN SITU (BLOQUE PERDIDO)	30 mm	30 mm	20 mm
NERVIOS DE FORJADO IN SITU (MOLDE RECUPBLE)	30 mm	35 mm	35 mm
VIGAS DESCOLGADAS (ANCHO ≥ 200mm)	30 mm	30 mm	30 mm
HORMIGON VISTO EXPUESTO	≥35 mm	≥35 mm	≥35 mm

SE HA CONSIDERADO UN ESPESOR DE MORTERO DE PAVIMENTO SOBRE FORJADO SUPERIOR A 70 mm EN TODAS LAS PLANTAS EN ZONAS DE FORJADO RETICULAR Y UNIDIRECCIONAL.

## CUADRO DE LONGITUDES DE SOLAPE EN BARRAS

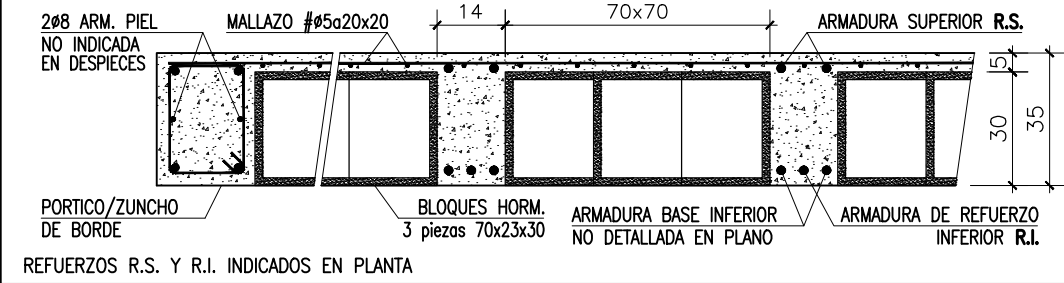
DIAMETRO BARRA CORTADA	POSICION DE LAS ARMADURAS			
	HORIZONTAL SUPERIOR SEP. BARRAS<10#	HORIZONTAL INFERIOR SEP. BARRAS<10#	HORIZONTAL SUPERIOR SEP. BARRAS<10#	HORIZONTAL INFERIOR SEP. BARRAS<10#
Ø 8	60 cm	40 cm	40 cm	30 cm
Ø 10	70 cm	50 cm	50 cm	35 cm
Ø 12	90 cm	60 cm	60 cm	45 cm
Ø 16	120 cm	80 cm	80 cm	60 cm
Ø 20	170 cm	120 cm	120 cm	90 cm
Ø 25	270 cm	190 cm	190 cm	140 cm

COTAS EN cm. SALVO INDICACION EN CONTRA

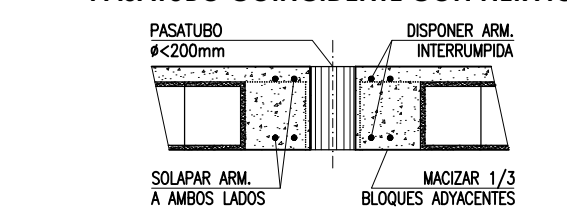
## CUADRO DE CARACTERISTICAS SEGUN CÓDIGO ESTRUCTURAL

	TIPO	NIVEL DE CONTROL	CORRICIENTES PARCIALES SEGURIDAD	
			MATERIALES	ACCIONES
HORMIGONES	IGUAL TODA LA OBRA	HA-25/B/20/XC1	ESTADISTICO	1.50
	VIGAS FORJADOS Y LOSAS	HA-25/B/20/XC4	ESTADISTICO	1.35
	HORMIGON VISTO EXPUESTO	B5005	ESTADISTICO	1.15
ARMADURAS	IGUAL TODA LA OBRA	B5005	ESTADISTICO	1.15
CONTROL EJECUCION	IGUAL TODA LA OBRA		NORMAL	
CARGAS ADICIONALES:	PERMANENTE (G)	SOBRECARGA (Q)	OBSERVACIONES:	
CUBIERTA INSTALACIONES	2.00 KN/m²	3.00 KN/m²		
RESTO	3.00 KN/m²	2.00 KN/m²		

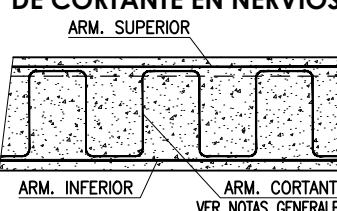
## SECCION DE FORJADO RETICULAR. BLOQUE PERDIDO



## DETALLE DE REFUERZO POR PASATUBO COINCIDENTE CON NERVO



## DETALLE DE ARMADURA DE CORTANTE EN NERVIOS



Gerencia Asistencial de Atención Primaria  
CONSEJERÍA DE SANIDAD

PROYECTO BÁSICO Y DE EJECUCION PARA

## CENTRO DE ATENCIÓN PRIMARIA VALDEBEBAS

SITUACION  
Avenida Secundino Zuazo 80, Madrid. CP 28055

PLANO

## ESTRUCTURA. PLANTA DE CUBIERTA ARMADO LONGITUDINAL

39.E13

PROPIEDAD  
Unidad de Infraestructuras de la Gerencia Asistencial de Atención Primaria, Servicio Madrilé de Salud c/ San Martín de Porres 6, 28035, Madrid

ARQUITECTOS  
GEOTECNIA, ESTRUCTURAS Y ARQUITECTURAS S.L.P.  
Igor Marqués Martínez, Juan Mocholes Soto  
Israel Balboa Garrido, Cristian Hernández Sánchez  
FECHA: julio 2021  
REVISADO

DINA1  
1/100

ESCALA